

外国人材受入支援センター インドネシア視察 JTB申込WEBサイト ~ご利用に際してのガイドライン~

この度は、JTB申込WEBサイトをご利用頂きありがとうございます。

お手持ちのパソコンやスマートフォンから、インターネット経由で渡航情報の入力や入力情報の確認などが頂けます。

以下のURLまたはQRコードを読み取ってWEBサイトにアクセスしてください。

<https://www.jtb-oa-sys.com>

・JTB申込WEBサイトへアクセスする場合は、
Google Chrome、Mozilla Firefox、
またはSafariをご利用ください。

・Internet Explorerはご利用できません。

お気に入りやブックマーク追加は、ログイン後
(下記②以降)のURLを登録してください。

・メール受信設定(迷惑メール設定など)を行っている場合、【@h.jtb.com】【@jtb.com】ドメインからメールを受信できるように設定してください。



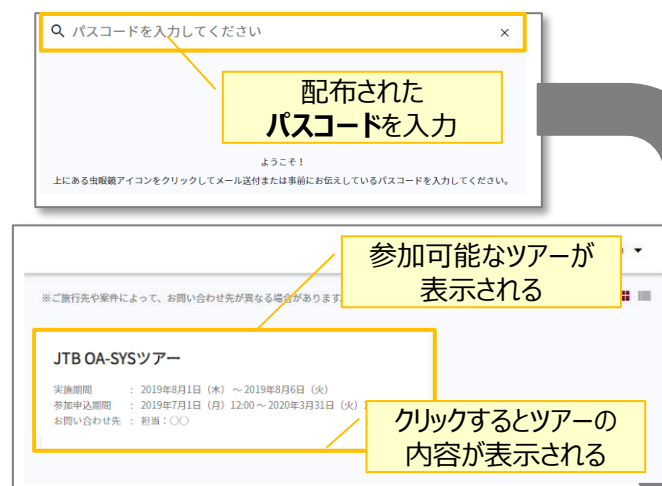
①申込WEBサイトへのアクセス

- ・上記のURLまたはQRコードから申込WEBサイトにアクセスしてください。
- ・任意のメールアドレスとパスワード(英大文字、英小文字、記号、数字のうち3つの条件を満たす、8文字以上の組合)にて新規登録を押下します。
- ・その後、入力したメールアドレスに本登録用のメールが届きますので「登録の確定」を押下してください。



②ツアーの検索

- ・ログイン後、ページ上部の入力欄にパスコードを入力し虫眼鏡マーク🔍、またはEnterキーを押していただくとツアー内容が表示されます。
- ・パスコード：**gZhAQ6y5m4**
※ 全て半角文字です。記号や英数、大文字小文字など、間違いのないようご入力下さい。



③ツアー内容の詳細表示

- ・パスコードを入力後、お客様がご登録いただけるツアーの内容が表示されます。
(初回以降はTOPページに表示されたツアー選択するだけでツアー内容が表示されます。)
- ・ページ下部の「申込」ボタンをクリックすると、情報登録画面に移動します。





④ ツアーに必要なお客様の情報登録

姓名、住所などツアーの手続きに必要な、お客様の情報を入力します。

必要な情報を登録し、ページ下部の「申込」ボタンをクリックすると、登録が完了します。

※登録完了後も、一定期間内は登録内容の変更が可能です。変更する場合は、変更箇所を修正し、再度「申込」ボタンをクリックしてください。



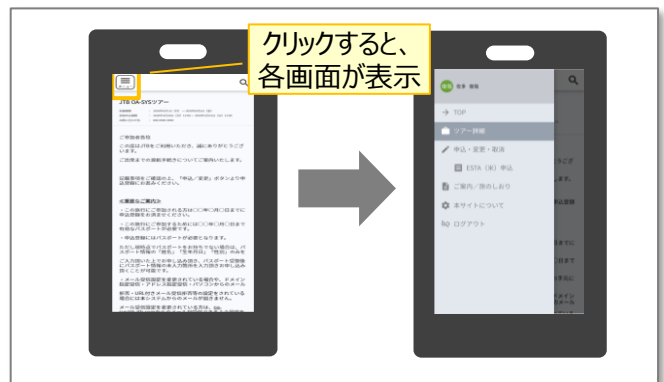
⑤ パスポート情報の登録

海外渡航にはパスポート情報の登録が必要です。パスポートの記載内容を入力後、スマートフォン等で撮影した顔写真ページ画像をアップロード下さい。

※顔写真ページを撮影する際には、光の反射や手ブレ、撮影方向が正しいかなどにご注意ください。

※ファイルサイズは4MBまでしか登録いただけません。

※JPEG/PNG/BMPの拡張子でご登録をお願い致します。



その他注意事項

- ・スマートフォンでお申込される際は画面左上のメニューマークにて各メニューをご覧ください。
- ・以下の場合に正常に動作しないことがあります。
 <ブラウザのシークレットモードやプライベートブラウジングを使用している>
 <Cookieをブロックする設定になっている>

【旅行全般に関するお問い合わせ】

株式会社JTB ビジネスソリューション事業本部 第二事業部 営業第四課

担当：中川・井上 TEL：03-5909-8114（平日9：30～17：30 土日祝日・年末年始休）